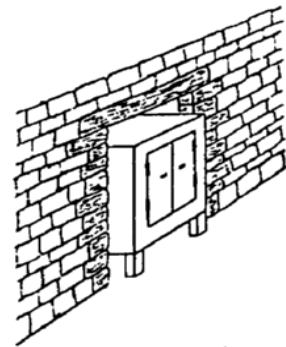


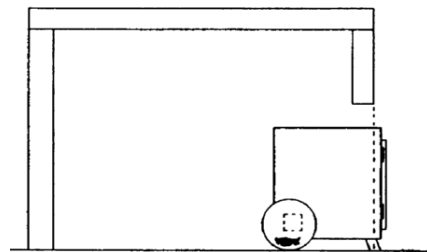
אהלות

ד:א – ה:א

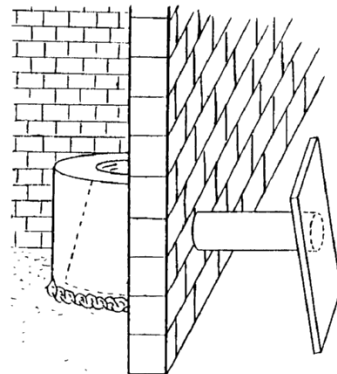
▪ היה עומד בתוך הפתח, ונפתח לחוץ



▪ היתה מוכני שלה משוכה לאחוריו שלש אצבעות...



▪ תנור שהוא עומד בתוך הבית ועינו קמורה לחוץ



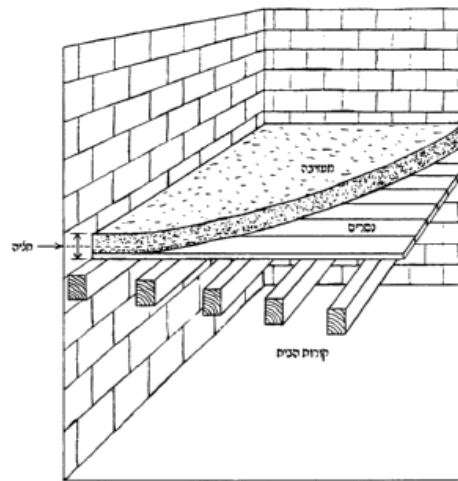
Diagrams

from Tavnis Ohalos*

אהלות

ו:ג – ו:ו

▪ מעזיבה שבין הבית לעליה



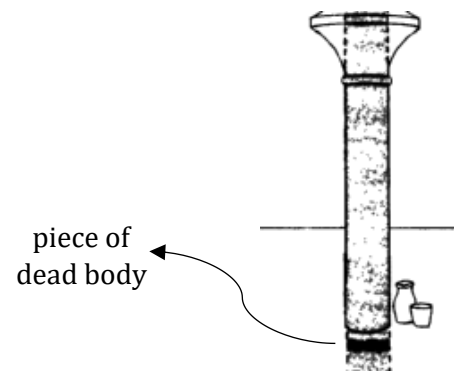
Diagrams

from Tavnis Ohalos*

אהלות

ג:ז – ז:ו

▪ מעזיבה שבין הבית לעליה



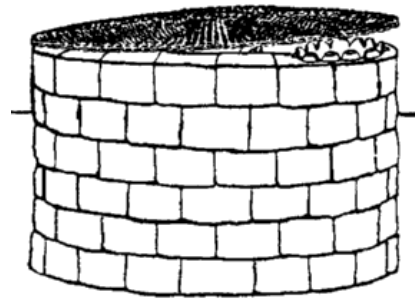
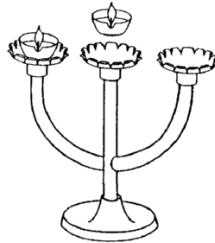
Diagrams

from Tavnis Ohalos*

אהלות

יא:ה – יא:ח

▪ החדות שבבית, ומנורה בתוכו, והפרח שלה יוצא



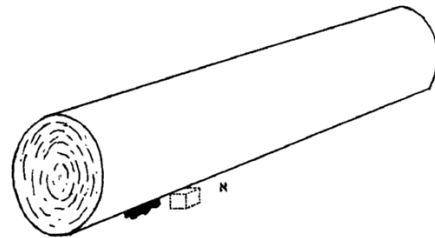
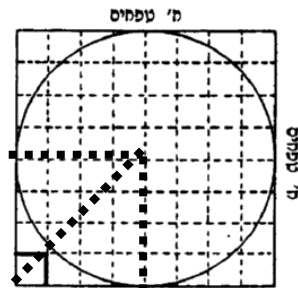
Diagrams

from Tavnis Ohalos*

אהלות

יב:ד – יב:ז

- עמוד שהוא מוטל לאויר, אם יש בהקיפו עשרים וארבעה טפחים מביא את הטומאה תחת דפנו



Diagrams

*from Tavnis Ohalos**

אהלות

יג:ד – יד:א

